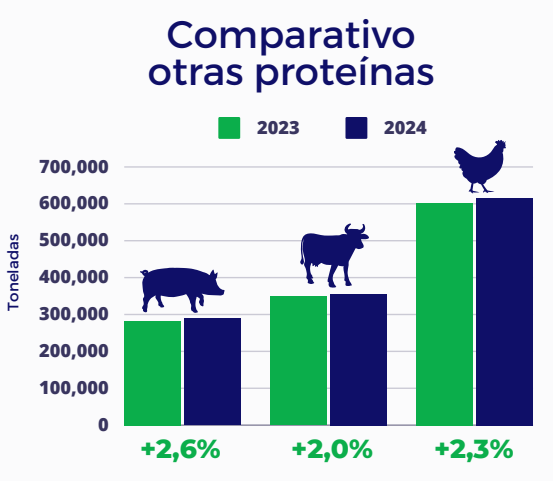
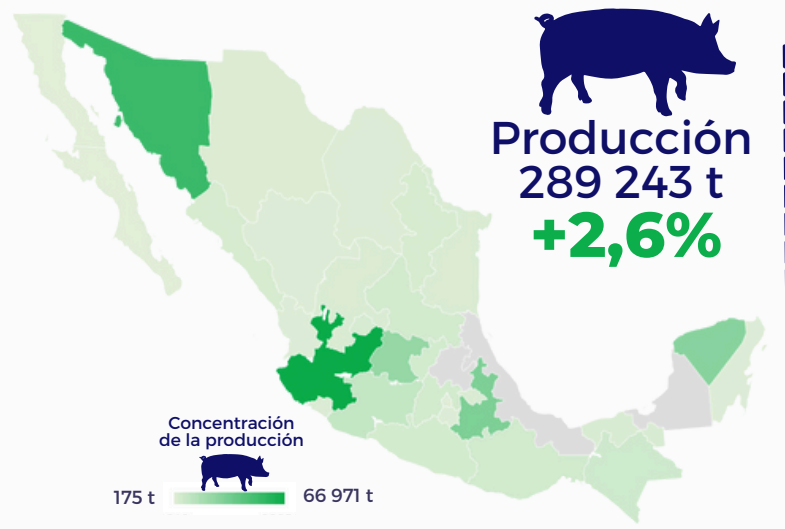


PROYECCIÓN USDA 2024

- 1,6 Mt +2,1%
- 260 000 t +0,8%
- 1,48 Mt 8,9%
- 2,8 Mt +5,7%



Exportaciones
33 187 t MUSD 135,9
+3,9% **+7,2%**



Importaciones
276 729 t MUSD 538,2
+4,6% **+6,5%**

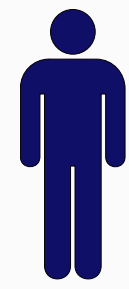


Balanza comercial
MUSD -402,3



Consumo aparente
532 785 t
+3,5%

Participación de la producción en el consumo aparente



Consumo per cápita**
23,5 kg/hab

**Consumo estimado para 2024

Precios del cerdo vivo
MXN/kg

-9,2%



Guanajuato	31,3
Jalisco	32,2
Sonora	28,2
Nacional	34,3

Precios al 1 de marzo de 2024 y variación media anual

INPC

Huevo	-10,5%
Res	+2,3%
Cerdo	-3,2%
Pollo	-6,3%
Nacional	+4,4%

INPC para febrero de 2023, variación anual



Tipo de cambio
MXN 17,06/USD
+0,9%

29 de febrero 2024 y variación corrida en el año

Mercado internacional



Precios futuros de la canal de cerdo

USD 1925,0/t
+5,3%

Precios futuros de materias primas

Maíz
USD 185,3/t
-7,0%

Soya
USD 421,9/t
-8,7%

Bolsa de Chicago: Promedio de los contratos vigentes en febrero, variación corrida en el año.