



ESCENARIO ECONÓMICO

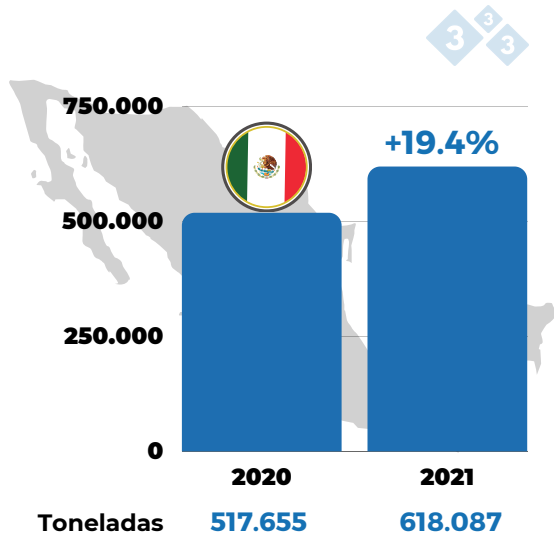
Porcicultura

2010 - 2020



MÉXICO

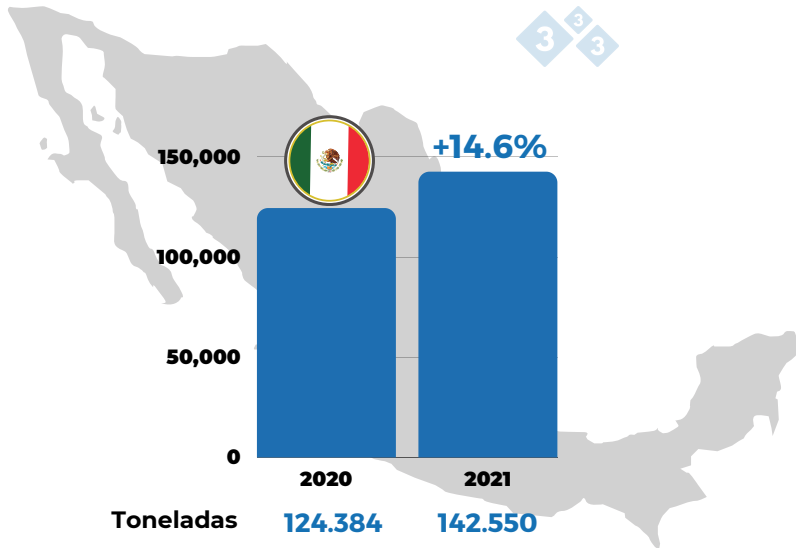
IMPORTACIONES DE CARNE PRIMER SEMESTRE 2020-2021





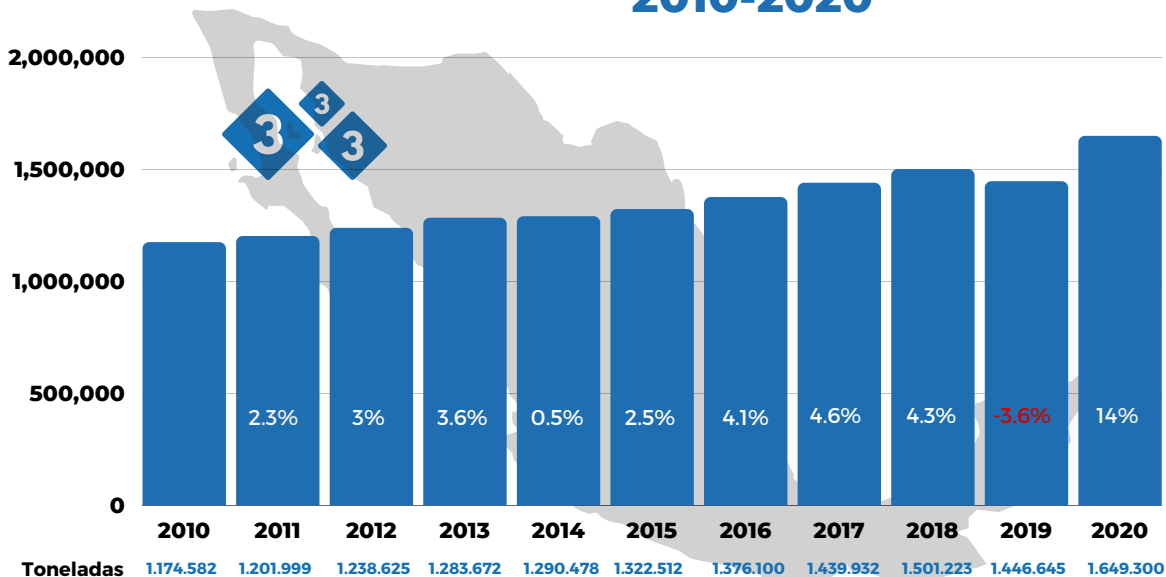
MÉXICO

EXPORTACIONES DE CARNE PRIMER SEMESTRE 2020-2021





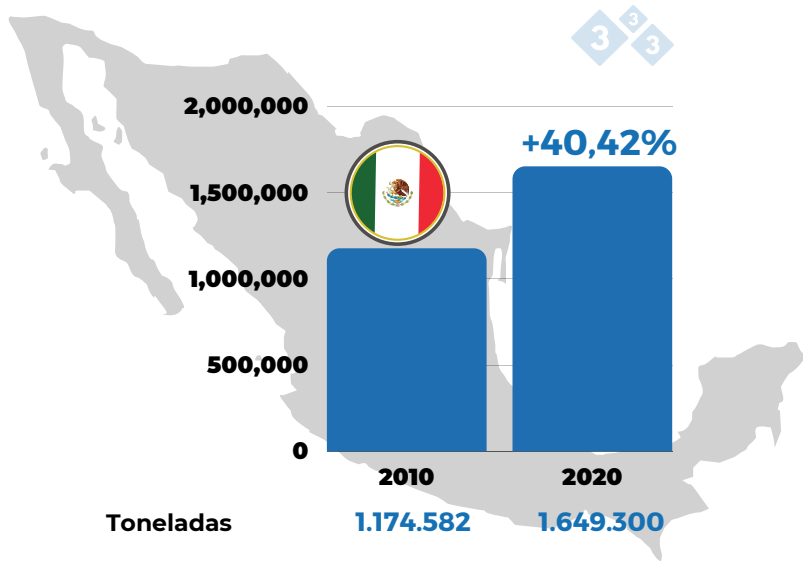
MÉXICO PRODUCCIÓN DE CARNE 2010-2020





MÉXICO

PRODUCCIÓN DE CARNE 2010-2020



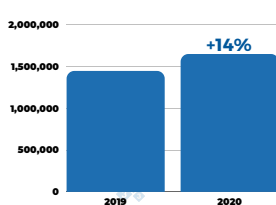


MÉXICO

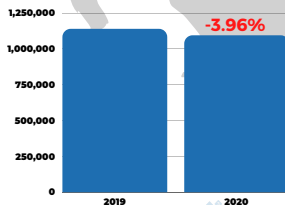
ESCENARIO ECONÓMICO AÑO 2020



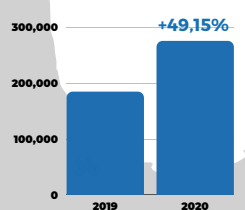
PRODUCCIÓN



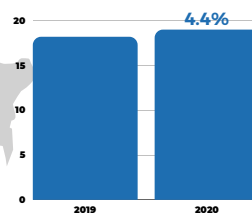
IMPORTACIONES



EXPORTACIONES



CONSUMO PER CÁPITA



Toneladas 1.446.645 1.649.300 Toneladas 1.139.721 1.094.541 Toneladas 185.085 276.050 Kg/persona 18.2 19.0

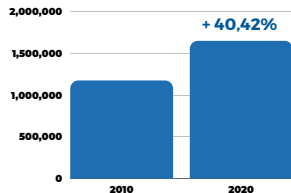




MÉXICO ESCENARIO ECONÓMICO 2010 a 2020



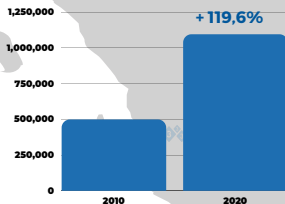
PRODUCCIÓN



Toneladas 1.174.582 1.649.300



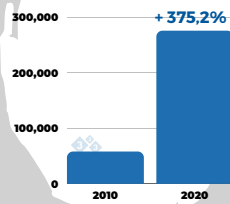
IMPORTACIONES



Toneladas 498.402 1.094.541



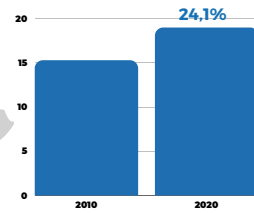
EXPORTACIONES



Toneladas 58.082 276.050



CONSUMO PER CÁPITA

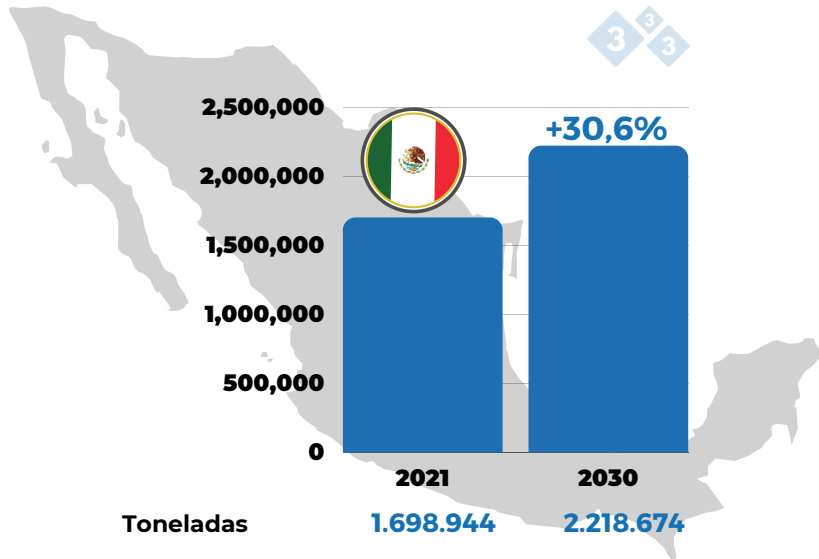


Kg/persona 15.3 19.0





MÉXICO PROYECCIÓN PRODUCCIÓN DE CARNE 2021-2030



Toneladas

1.698.944

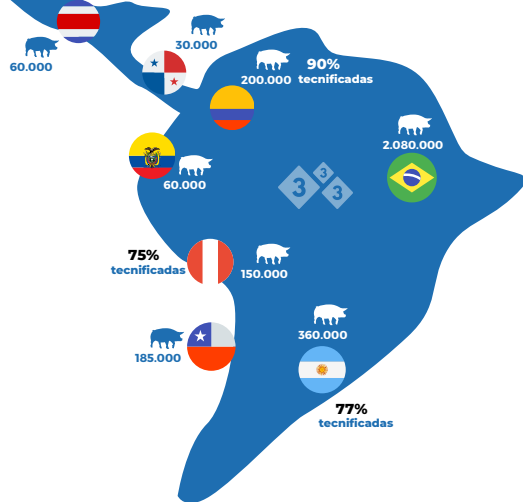
2.218.674





INVENTARIO DE REPRODUCTORAS

Latinoamérica 2020



4.5M Reproductoras aprox.

+70% En México y Brasil

250k Centroamérica

22% En México



MÉXICO

DENSIDAD DE HABITANTES POR CERDA



126.014 Millones de habitantes

632,8 millones de habitantes en Latinoamérica y el Caribe

7.61% de población



140.6 personas por cerda



106.5 personas por cerda



18 personas por cerda



4.5 personas por cerda





MÉXICO

CONSUMO DE CARNE DE CERDO AÑO 2020



 **12.0** Kg por persona

 **16.8** Kg por persona

 **+40** Kg por persona

