



# OSBORNE®

## Sistema TEAM® de Alimentación Electrónica para Cerdas



**TEAM ESF**  
la llave para abrir la...

*Single Source*  
**SWINE SOLUTIONS™**



La libertad para caminar, la libertad para escoger cuándo comer sin ansiedad ni agresión, y el mejor control de acondicionamiento resultan en cerdas más dóciles, fáciles de manejar y con menos estrés que en gestación en jaulas o corrales pequeños.



# Alimentación Electrónica para Cerdas

La Alimentación Electrónica para Cerdas (ESF), junto con RFID, permite la administración individual de las cerdas sin confinamiento en jaulas individuales. El ESF facilita la administración total de reproducción, tanto en gestación como maternidad, y de cerdas y primerizas no servidas.

La administración electrónica en grupo requiere adoptar un sistema completo y comprobado. El sistema incluye los equipos, el edificio (ya sea nuevo o existente), el diseño, el entrenamiento y los métodos de administración de cerdas. Los estudios indican que, con la administración adecuada, los KPI (indicadores claves de desempeño) son iguales o mejores que en los sistemas de gestación tradicionales.

Actualmente, la inversión en equipos de ESF es más barata en comparación con sistemas tradicionales de jaulas, y el diseño correcto requiere menos superficie por animal. La necesidad de dar a los animales la posibilidad de moverse libremente se está volviendo más popular, con consumidores y activistas demandando un trato más humano a los animales. Varios estados y varias empresas ya requieren el fin de las jaulas de gestación.

***El ESF es la respuesta cuando se necesita gestación en grupo y se desea el cuidado individual!***



## Alimentación Electrónica para Cerdas

- Manejo individual de cerdas sin confinamiento individual
- El éxito depende de un sistema completo y comprobado
- El manejo adecuado de ESF resulta en KPI iguales o superiores a los sistemas de jaulas
- Los equipos de ESF son más baratos en comparación con jaulas tradicionales
- Los sistemas ESF requieren menos superficie por animal que en corrales pequeños



Las estaciones TEAM leen un arete de RFID de un animal y ejecutan tareas específicas. Esta foto muestra la G-estación TEAM que alimenta a las cerdas y primerizas la cantidad precisa de alimento en el momento preciso.



La tecnología RFID es el centro del Sistema TEAM de Osborne. Cada animal tiene una identificación única con un arete de RFID.



El arete de RFID de cada animal lo identifica frente a la estación. Esta foto muestra la G-estación TEAM dispensando la cantidad precisa de alimento para un animal específico.



# Sistema ESF TEAM® de Osborne

El Sistema TEAM® de Osborne es uno de los Sistemas de Alimentación Electrónica para Cerdas líder en el mundo. Hace casi un cuarto de siglo, Osborne comenzó a estudiar el comportamiento animal en sistemas de administración en grupo. Las décadas de investigación y la mejora continua del producto han resultado en el sistema ESF más confiable y comprobado en el mundo.

## CÓMO FUNCIONA TEAM ESF

Cada cerda o primeriza usa un arete de RFID (identificación por radio frecuencia). El Sistema TEAM utiliza equipos automatizados de información, llamados estaciones, para realizar tareas específicas en base a la identificación única del animal. La realización de estas tareas y la información asociada son registrados por las estaciones. Cada estación TEAM posee una pequeña computadora responsable de identificar cada animal y de realizar las tareas asignadas. La información recolectada en cada estación TEAM mejora la habilidad del personal de la granja para entender el estado inmediato de cada animal.

## REGISTRE LA PRODUCTIVIDAD DE CADA ANIMAL

Cada animal es identificado automáticamente por un arete de RFID cada vez que entra a una estación TEAM. Con el arete, la estación TEAM asigna todas las acciones a un registro para cada animal.

### Beneficios\* de TEAM ESF en Comparación con Jaulas

- Condición óptima de cerdas y primerizas
- Menor desperdicio de alimento
- Control de consumo individual estando en grupos
- No hay ansiedad ni agresión
- Animales dóciles y con menor estrés
- Menores tasas de retiro
- Menores costos de reemplazo
- Mayor número de crías nacidas vivas
- Mejor peso promedio por camada
- Vida productiva más larga
- Mayor rentabilidad

\* Los beneficios se basan en estudios independientes de Osborne con la ayuda de varios adoptadores tempranos de ESF.

## Automatice la Alimentación de Cerdas con la G-estación™ TEAM

*Alimente a la Cerda Precisa, la Cantidad Precisa al Momento Preciso*



**La G-estación TEAM** permite que la cerda entre en un extremo y salga por el otro extremo. El movimiento a través de la G-estación es una progresión natural. El arete de RFID identifica cada animal y la G-estación dispensa la cantidad precisa de alimento para ese animal. Las puertas de entrada y salida permiten que la cerda disfrute su comida sin la competencia de otras cerdas. Una cantidad ajustable de agua es dispensada durante la comida para incentivar el consumo y acortar el tiempo de comida.



### Control preciso de la ración.

La ración diaria de alimento para cada animal se ajusta en forma precisa a su estado específico en producción. El control preciso de la alimentación resulta en la condición óptima de las cerdas. Se puede alimentar ración estándar o alimentación por fase.

El plato TEAM (foto a la izquierda) está diseñado para una ingesta óptima sin desperdicio.

### Flexibilidad en Nutrición.

Las tolvas están construidas de un compuesto reforzado en fibra de vidrio muy resistente y durable. Los niveles de alimento se ven fácilmente a través de las ventanillas transparentes. Las G-estaciones TEAM pueden tener una o dos tolvas, para alimentación de una o dos raciones. La capacidad de cada tolva es aproximadamente 68 kg.\*



### Protección Animal.

Los paneles extendidos en la puerta de entrada evitan que dos cerdas entren juntas a la G-estación. Las ruedas de la puerta de entrada, accionada con aire, protegen a la cerda y cierran la puerta firme y suavemente sobre el trasero de la ésta. La puerta de entrada se abre automáticamente cuando la estación está vacía.



\* Capacidad aproximada de alimento basada en densidad de 42 lbs. por pie cúbico.

# Equipos TEAM® ESF

## Detección Electrónica de Celo (EED) con la E-estación™ TEAM

### Soluciones Prácticas para Aumentar la Eficiencia Reproductiva

Las cerdas y primerizas interactúan con un macho mediante contacto de nariz en la E-estación TEAM. Los aretes de RFID registran el número único de identificación de cada animal que visita la E-estación. La visita y duración de cada interacción es registrada y usada para generar un Valor Referencial de Celo (ERV). El ERV es directamente proporcional a la intensidad del celo.



Cuando entran en celo, las cerdas y primerizas interactúan con un macho mediante contacto de nariz en la E-estación TEAM.

### Ahorre Tiempo, Reduzca Mano de Obra

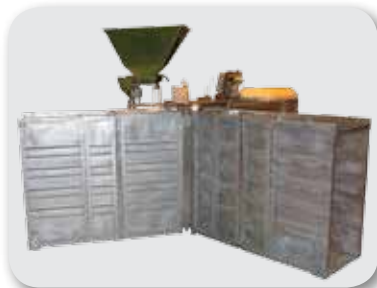
Aumente los niveles de producción con TEAM EED, monitoreando el celo de cerdas y primerizas las 24 horas del día. Utilice los informes de referencia generados diariamente por el software TEAM. Conozca cuántos animales deben ser chequeados e inseminados cada día, antes de ingresar al edificio. Reduzca los fracasos y los días no productivos. Planifique la disponibilidad monitoreando el celo en primerizas de reemplazo mientras son entrenadas.

### TEAM EED

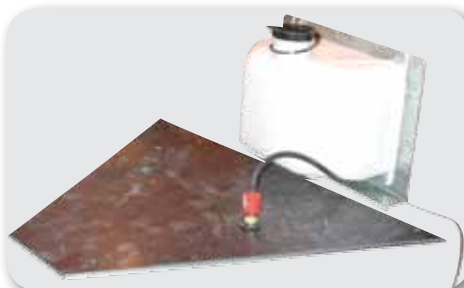
- Monitoree el celo automáticamente las 24 horas
- Planifique la disponibilidad de primerizas
- Detecte el primer celo en cerdas destetadas
- Identifique el retorno al celo en grupos en gestación
- Encuentre los animales que de otro modo no son detectados



## Use los Accesorios TEAM para un Desempeño y Eficiencia Óptimos



El **Kit de Separación** se usa cuando se necesita separar a cerdas del grupo.



**Kits Rociadores** disponibles para la E-estación y la G-estación. Seleccione desde la computadora los animales que requieren atención o tratamiento programado.

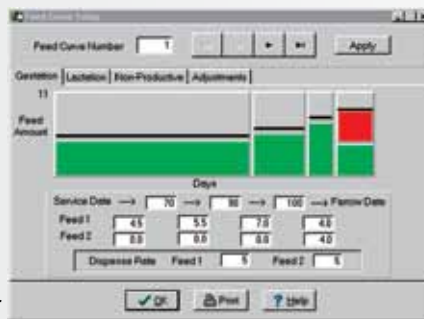


El **ID Logger™** facilita el ingreso de datos desde el corral. Transfiera sin errores los datos del ID Logger al software TEAM.

# Software TEAM® para Windows®

## Su Administrador de Datos

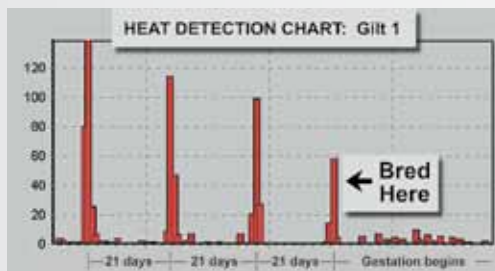
El Sistema TEAM ejecuta sus funciones usando una variedad de información, como identificación del animal, edad, ubicación, alimento, detección de celo y acciones que son ingresadas en una computadora. La computadora indica al usuario cuando se requiere una acción en el corral, mantiene registros básicos de producción y resume datos en informes útiles. Los Informes y Atenciones se revisan e imprimen diariamente para programar tareas o ayudar al productor en decisiones importantes.



## Ajuste de Curvas de Alimentación

Las raciones de alimento para cada cerda son establecidas diaria y automáticamente con precisión de acuerdo a su estado en gestación. Las cerdas paren en condición ideal, optimizando la lactancia y reproducción.

Actual	Previous	Previous	Previous	Previous	Previous
1	2	3	4	5	6
7	8	9	10	11	12
13	14	15	16	17	18
19	20	21	22	23	24
25	26	27	28	29	30
31	32	33	34	35	36
37	38	39	40	41	42
43	44	45	46	47	48
49	50	51	52	53	54
55	56	57	58	59	60
61	62	63	64	65	66
67	68	69	70	71	72
73	74	75	76	77	78
79	80	81	82	83	84
85	86	87	88	89	90
91	92	93	94	95	96
97	98	99	100	101	102
103	104	105	106	107	108
109	110	111	112	113	114
115	116	117	118	119	120
121	122	123	124	125	126
127	128	129	130	131	132
133	134	135	136	137	138
139	140	141	142	143	144
145	146	147	148	149	150
151	152	153	154	155	156
157	158	159	160	161	162
163	164	165	166	167	168
169	170	171	172	173	174
175	176	177	178	179	180
181	182	183	184	185	186
187	188	189	190	191	192
193	194	195	196	197	198
199	200	201	202	203	204
205	206	207	208	209	210
211	212	213	214	215	216
217	218	219	220	221	222
223	224	225	226	227	228
229	230	231	232	233	234
235	236	237	238	239	240
241	242	243	244	245	246
247	248	249	250	251	252
253	254	255	256	257	258
259	260	261	262	263	264
265	266	267	268	269	270
271	272	273	274	275	276
277	278	279	280	281	282
283	284	285	286	287	288
289	290	291	292	293	294
295	296	297	298	299	300



The screenshot shows the 'Annual Production Information' window for animal 0018. It contains a table with columns for 'Production', 'Location', and 'Date'. The table lists several production events with their respective dates and locations.

## Registre la Producción Individual

El software TEAM entrega un informe específico del historial de producción de cada cerda. En cada camada es fácil de registrar las crías nacidas, adoptadas y destetadas. Compare visualmente las paridades y siga el progreso. Identifique animales excepcionales y remueva rápidamente los no productivos.

## Fácil Detección de Celos

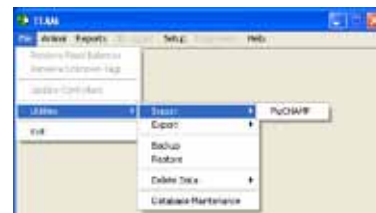
Los Valores Referenciales de Celos elevados indican que el animal está entrando en celo. El uso diario de los Informes Resumidos de Celos recuerdan a los trabajadores que deben chequear e inseminar los animales con celo del día anterior. Los métodos convencionales verifican el celo.

## Cumple con Requerimientos de Trazabilidad

Automáticamente capture, documente y certifique información administrativa y de salud. Aumente el valor de sus cerdos para la engorda, el matadero, los vendedores y los consumidores. Use la base de datos histórica de TEAM para entregar trazabilidad total de la granja al matadero.

## Agilice el Ingreso de Datos

Importe información de producción desde PigCHAMP Care 3000 al software TEAM. La interface de software TEAM-PigCHAMP elimina la duplicidad de ingreso de datos comunes usados en ambos sistemas.





# Diseño del Sistema



Los diseñadores especialistas de Osborne le ayudarán con el diseño de su edificio para maximizar la productividad de su sistema TEAM ESF. Las décadas de investigación y colaboración con cientos de usuarios de TEAM nos han permitido refinar nuestros diseños para un resultado óptimo. Ya tenga 100 ó 2.400 cerdas o más, con nuestra experiencia y pericia en ESF le ayudaremos a diseñar el sistema óptimo de ESF. Buenos equipos no son suficientes. Un buen diseño y flujo animal son claves para el éxito de un sistema ESF.



# Opciones TEAM®

Sistema TEAM de Osborne (Estaciones)				
Número Catálogo	Descripción	Terminación	Salida	Electrónica
FG-TG2000	G-estación	Galvanizado	120°	ISO FDX-B
FG-TD2000	D-estación	Galvanizado	60°	ISO FDX-B
FG-TD2100	D-estación	Galvanizado	Paralela	ISO FDX-B
FP-00ED2	E-estación	Galvanizado	n/d	ISO FDX-B
FP-00ED3	E-estación Auxiliar- <i>Sólo antena</i> <i>Nota: Requiere FP-00ED2</i>	Galvanizado	n/d	n/d
Sistema TEAM de Osborne (Hardware)				
Número Catálogo	Descripción	Notas		
FG-EC2000	Controlador (Incluye un (1) KG-EC1100 & un (1) Cable Adaptador USB a R232)	Para 520 animales   16 estaciones máximo (Incluye cuatro (4) espacios de expansión para Tarjetas de Control KG-EC1100)		
KG-PS1000	Fuente de Alimentación (Incluye Módulo Comm KI-00I210)	24V, capacidad 8 estaciones		
KG-PS1001	Fuente de Alimentación - Conector Internacional (Incluye Módulo Comm KI-00I210)	24V, capacidad 8 estaciones		
Sistema TEAM de Osborne (Accesorios)				
Número Catálogo	Descripción	Notas		
KG-G27000	Kit de Separación	Proporciona dos (2) salidas de la G-estación Una (1) salida devuelve las cerdas al grupo; Una (1) salida a un corral de separación		
KG-TS2000	Kit Switch-LOK™	Para alimentación segregada en dos (2) grupos en una (1) G-estación sin mezclar grupos		
KP-AW100	Kit Rociador para G-estación	Identifica visualmente animales para atención especial o tratamientos		
KP-AW130	Kit Rociador para E-estación	Identifica visualmente animales que han vuelto al celo		
FG-TG2026	Kit de Segunda Ración para G-estación	Alimenta dos raciones durante el ciclo de alimentación		

# Especificaciones y Requerimientos TEAM®



## Especificaciones para Estaciones TEAM

- Máximo sugerido de 60 a 70 animales por G-estación\*
- Máximo 20 curvas de alimentación disponibles para todos los animales
- 16 estaciones o 520 animales por controlador TEAM (lo que ocurra primero)

*\*Cantidad de animales por E-estación depende de la aplicación, el diseño y la genética. Comuníquese con Osborne para consultar su proyecto.*

## Requerimientos Mínimos de PC para Software TEAM

- Sistema operativo MS Windows XP, Vista, Windows 7 o Windows 8 - 32 & 64 bit
- Espacio libre en disco duro de 1 GB
- 1 puerto serial RS-232 o 1 puerto USB
- CD ROM o DVD Drive





*Llámenos hoy para aprender más sobre el Sistema TEAM® ESF de Osborne. TEAM ESF es una de las llaves para abrir su Fuente Única de Soluciones Porcinas™.*



# OSBORNE®

**CASA MATRIZ**

120 N. Industrial Ave. · P.O. Box 388

Osborne, Kansas 67473 · USA

Teléfono: 1-785-346-2192

sales@osborne-ind.com · [www.osbornelivestockequipment.com](http://www.osbornelivestockequipment.com)