

# SI TROBES ALGUN SENGLAR MORT:

No t'hi apropis ni t'oblidis d'avisar de la seva ubicació als Agents Rurals.

**AGENTS RURALS: 93.561.70.00**



## SI HAS TOCAT UN SENGLAR MORT O HAS VISITAT ESPAIS NATURALS D'ALGUNS PAÏSOS AFECTATS:

Neteja i desinfecta tot el material que has portat al camp, i en particular les soles de les sabates i la roba.



 Generalitat de Catalunya  
Departament d'Agricultura,  
Ramaderia, Pesca i Alimentació


[agricultura.gencat.cat](http://agricultura.gencat.cat)


# EVITAR LA PESTA PORCINA AFRICANA ÉS COSA DE TOTS





 Generalitat de Catalunya  
Departament d'Agricultura,  
Ramaderia, Pesca i Alimentació

# QUINES PRECAUCIONS HAS DE TENIR EN COMPTE SI ETS CAÇADOR O RAMADER?

 No deixis cap animal mort ni vísceres al medi.

 Després de caçar, no entris directament a la granja, abans dutxa't!

 No entris a l'explotació res del que utilitzis per caçar (estris, roba, guants, sabates, armes o vehicles) ni tampoc els gossos.

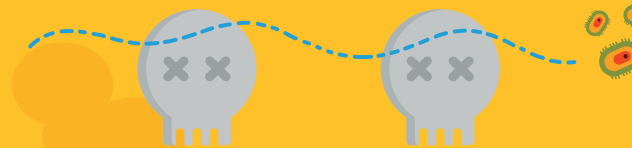
 No portis a l'explotació cap aliment ni producte derivat del senglar.

Les restes de l'animal poden estar infectades amb el virus i, encara que no ens afecta, nosaltres podem ser una font de contagi.

Per tant, és molt important que seguim aquestes instruccions, ja que és una malaltia de declaració obligatòria i que pot produir elevades pèrdues econòmiques al sector ramader.

## QUÈ ÉS LA PESTA PORCINA AFRICANA?

És una malaltia que afecta els porcs senglars i els porcs domèstics amb **nivells de mortalitat propers al 100%**.



La pesta porcina africana no es transmet a l'home ni per contacte ni per la ingestió de carn. **No hi ha cap risc per a la salut humana.**



## COM ES POT TRANSMETRE ALS PORCS I SENGLARS?

Per **contacte directe** amb altres porcs i senglars infectats.



Pel consum de **productes derivats i carns** d'animals infectats.



Per mitjà **d'objectes contaminats i transport de bestiar.**



Per **persones en contacte** amb animals o llocs infectats.

