



Enero | 2026

Las ventas de carne de cerdo y chacinados crecieron 29% en diciembre, cerrado así el 2025 un 2,4% arriba y un 14% por encima de diciembre 2023

Sector Porcino

Informes de Precios y Cantidades

Resultados Diciembre 2025 y 12 Meses del año

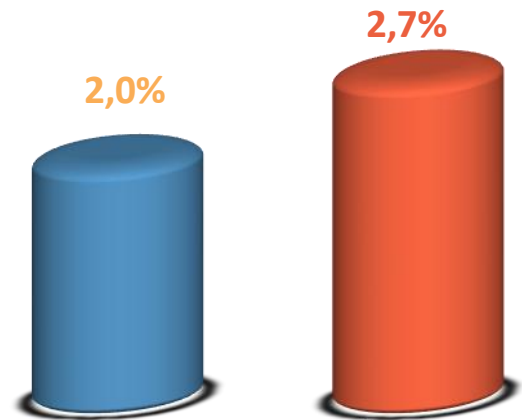


Los precios tuvieron una leve aceleración en diciembre y las ventas crecieron

- Las ventas de **Carnes Porcinas y Chacinados** subieron **2,7%** interanual en diciembre y cerraron el año con un crecimiento de **2,4%**. En la comparación mensual diciembre/noviembre, subieron **29,1%** y **versus diciembre 2024 estuvieron un 14,1% arriba**.
- En el último mes del año, el consumo se aceleró, sustituyendo en muchos hogares a la carne vacuna, que tuvo fuertes aumento de precios durante todo el año.
- En diciembre los precios de **Carnes Porcinas y Chacinados** subieron **2,0%**, por debajo de **carne vacuna (+6,5%)** y de la **carne de pollo** que aumentó **3,6%**. La suba de precios en porcinos estuvo también por debajo del **IPC-Alimentos** del mes, que según INDEC, aumentó **3,1%**.

IPC Porcino
Tasa de inflación para productos
porcinos – Mayo 2025

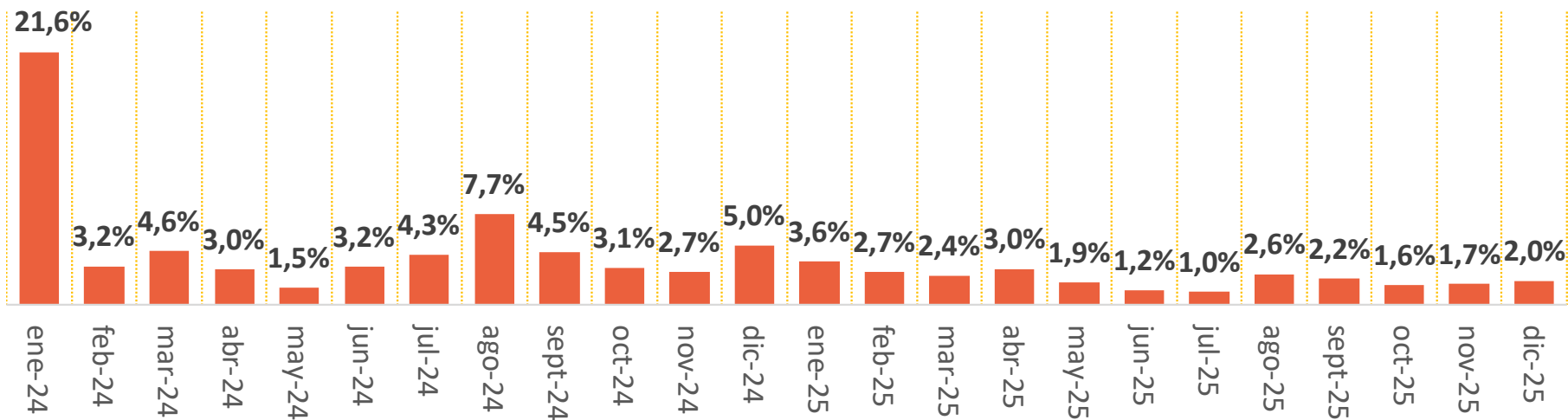
**Ventas de Carnes y
Embutidos**
Variación en las ventas
minoristas Mayo 25 vs Mayo 24



El IPC-Porcino sube 2,0% en diciembre y 29,4% en todo 2025

- Los precios de productos y subproductos porcinos (**IPC-Porcino**) aumentaron **29,4%** en el año, con incrementos de **3,6%** en enero, **2,7%** en febrero, **2,4%** marzo, **3,0%** abril, **1,9%** mayo, **1,2%** junio, **1,0%** julio, **2,6%** agosto, **2,2%** septiembre, **1,6%** en octubre, **1,7%** en noviembre y **2,0%** en diciembre.
- El IPC-Porcino mostró variaciones que promediaron el 2,2% mensual a lo largo del año, en un mercado que constantemente buscó equilibrar precios para compensar costos pero sin perder mercado.

IPC Porcino Variaciones Mensuales



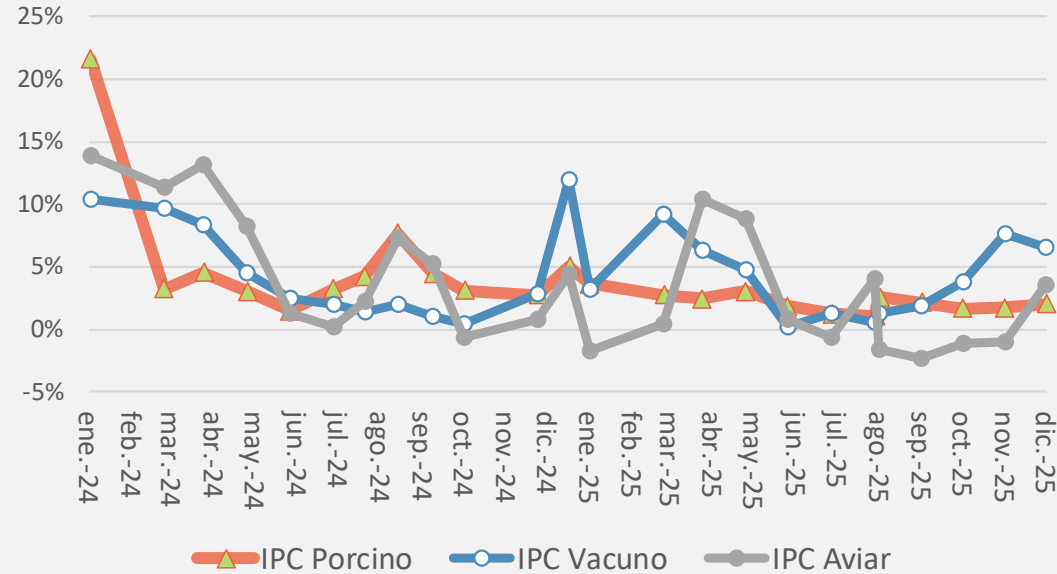
¿Cómo evolucionaron los precios de la carne en 2025?

- 🐷 IPC-Porcino 📈 +29,4%
- 🐮 IPC-Vacuno 🚀 +56,8%
- 🐔 IPC-Pollo 📊 +19,2%

IPC – Variaciones Mensuales

| | IPC-Porcino | IPC-Vacuno | IPC-Pollo | IPC-Alimentos | IPC |
|---------|-------------|------------|-----------|---------------|--------|
| ene.-24 | 21,6% | 10,4% | 13,9% | 19,5% | 20,6% |
| feb.-24 | 3,2% | 9,7% | 11,3% | 11,6% | 13,2% |
| mar.-24 | 4,6% | 8,3% | 13,1% | 10,7% | 11,0% |
| abr.-24 | 3,0% | 4,6% | 8,2% | 6,3% | 8,8% |
| may.-24 | 1,5% | 2,5% | 1,3% | 5,2% | 4,2% |
| jun.-24 | 3,2% | 2,0% | 0,2% | 3,0% | 4,6% |
| jul.-24 | 4,3% | 1,4% | 2,2% | 3,3% | 4,0% |
| ago.-24 | 7,7% | 2,0% | 7,3% | 3,7% | 4,2% |
| sep.-24 | 4,5% | 1,0% | 5,2% | 2,3% | 3,5% |
| oct.-24 | 3,1% | 0,4% | -0,7% | 1,0% | 2,7% |
| nov.-24 | 2,7% | 2,8% | 0,8% | 0,6% | 2,4% |
| dic.-24 | 5,0% | 12,0% | 4,4% | 2,2% | 2,7% |
| 2024 | 84,7% | 73,2% | 89,8% | 93,7% | 117,8% |
| ene.-25 | 3,6% | 3,1% | -1,7% | 1,9% | 2,2% |
| feb.-25 | 2,7% | 9,2% | 0,4% | 3,3% | 2,4% |
| mar.-25 | 2,4% | 6,3% | 10,4% | 6,4% | 3,7% |
| abr.-25 | 3,0% | 4,7% | 8,8% | 3,1% | 2,8% |
| may.-25 | 1,9% | 0,1% | 0,8% | 0,5% | 1,5% |
| jun.-25 | 1,2% | 1,3% | -0,7% | 0,4% | 1,6% |
| jul.-25 | 1,0% | 0,5% | 4,0% | 2,0% | 1,9% |
| ago.-25 | 2,6% | 1,3% | -1,6% | 1,4% | 1,9% |
| sep.-25 | 2,2% | 1,9% | -2,3% | 1,9% | 2,1% |
| oct.-25 | 1,6% | 3,8% | -1,1% | 2,3% | 2,3% |
| nov.-25 | 1,7% | 7,6% | -1,0% | 2,8% | 2,5% |
| dic.-25 | 2,0% | 6,5% | 3,6% | 3,1% | 2,8% |
| 12M25 | 29,4% | 56,8% | 19,2% | 31,5% | 32,2% |

IPC Porcino, Vacuno y Aviar
Variaciones Mensuales




Fuente: CAICHA en base a datos de CERX e INDEC

Diciembre: subieron las cinco categorías porcinas medidas

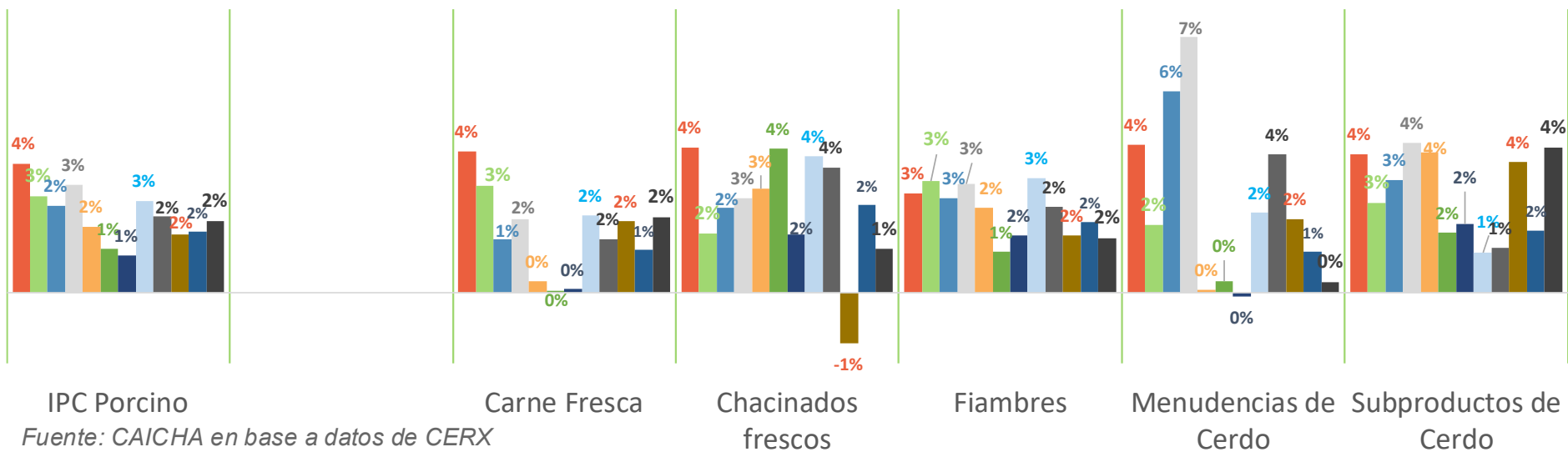
 **Carne Fresca:** subió **2,1%** en diciembre, **0,9 puntos** por encima de noviembre (**+1,2%**), con alzas en 12 de los 13 cortes medidos. Solo bajó pechito de cerdo (**-0,4%**).

 **Chacinados frescos:** subieron **1,2%** en el mes, **1,3 puntos** por debajo de noviembre (**+2,5%**), con alzas en 2 de los 4 cortes medidos.

 **Fiambres:** subieron **1,5%** mensual, **0,5 puntos** menos que noviembre, con subas en 8 de los 10 cortes medidos

IPC Porcino. Variaciones Mensuales de Precios según categorías

■ ene-25 ■ feb-25 ■ mar-25 ■ abr-25 ■ may-25 ■ jun-25 ■ jul-25 ■ ago-25 ■ sept-25 ■ oct-25 ■ nov-25 ■ dic-25



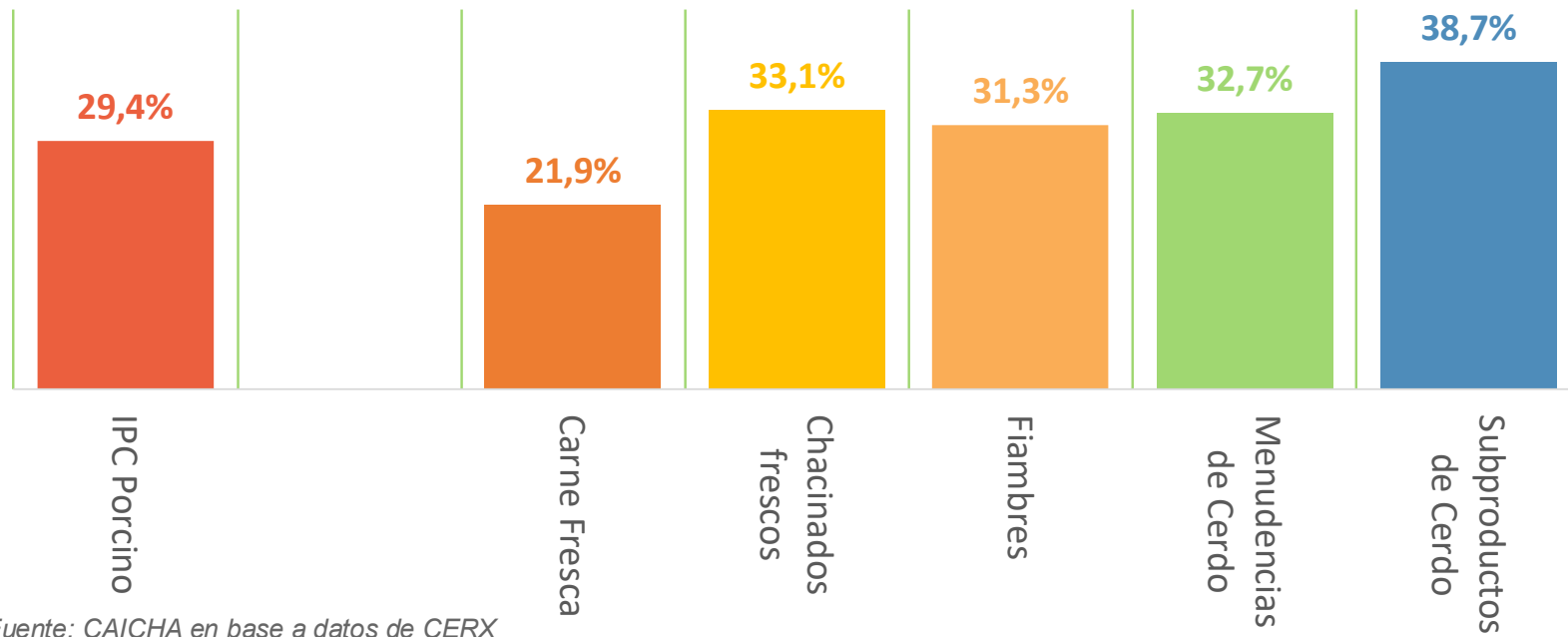
Balance anual: subproductos y menudencias son las categorías con más subas en 2025

 **Subproductos de cerdos:** encabezan las subas en el año, con un alza acumulada de **38,7%**, siendo la hamburguesa el productos de mayor incremento (**+41,0%**).

 **Chacinados frescos:** es el segundo rubro con mayor aumento en el año (**33,1%**)

 **Carne fresca:** fue la categoría con menos suba acumulada (**+21,9%**) en 2025.

IPC Porcino - Variaciones en 12 meses de 2025

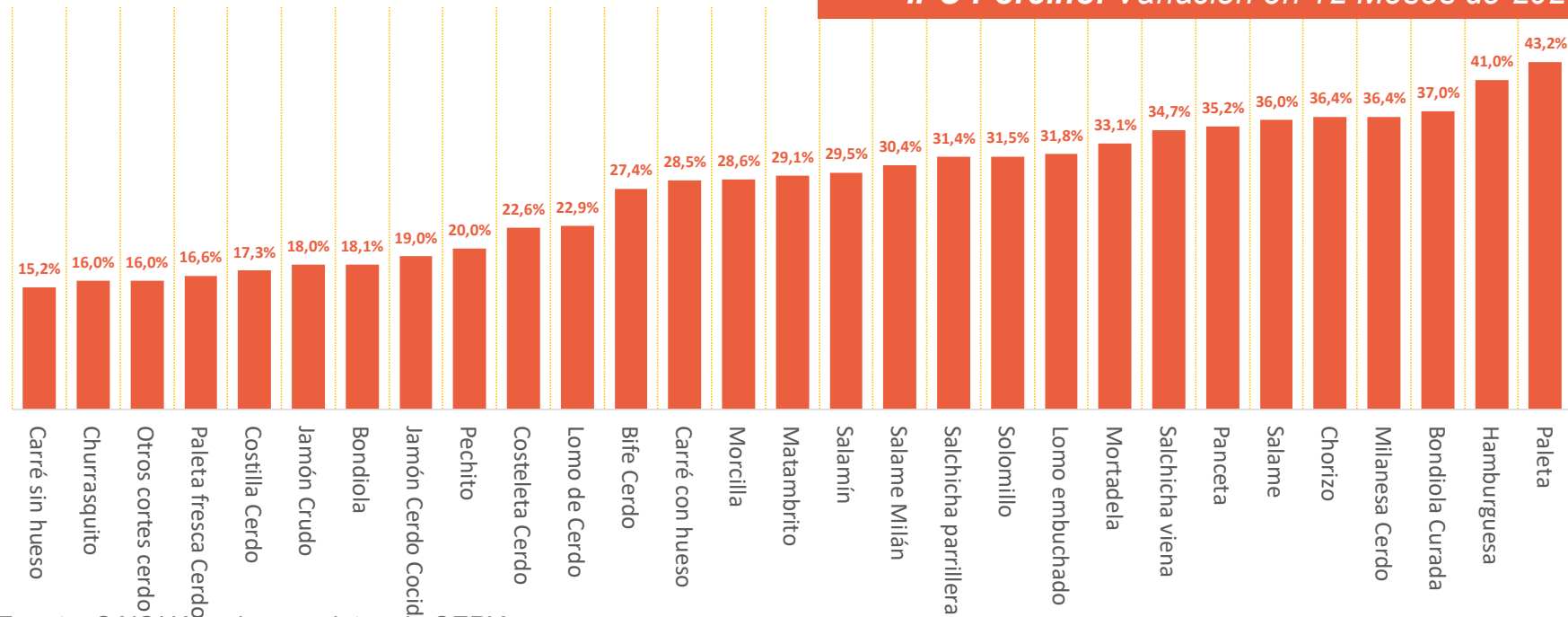


Carré sin hueso y Churrasquito, fue lo que menos subió en 2025. Paleta y Hamburguesa, lo que más

● En el repaso de cortes y tipo de producto, la **Paleta** lideró las subas en 2025 (+43,2%), seguido por hamburguesa (+41%) y bondiola curada (37%)

● Entre los cortes que menos subieron, se encuentran **carré sin hueso (15,2%)**, **churrasquito 16%** y **paleta fresca (16,6%)**.

IPC Porcino. Variación en 12 Meses de 2025



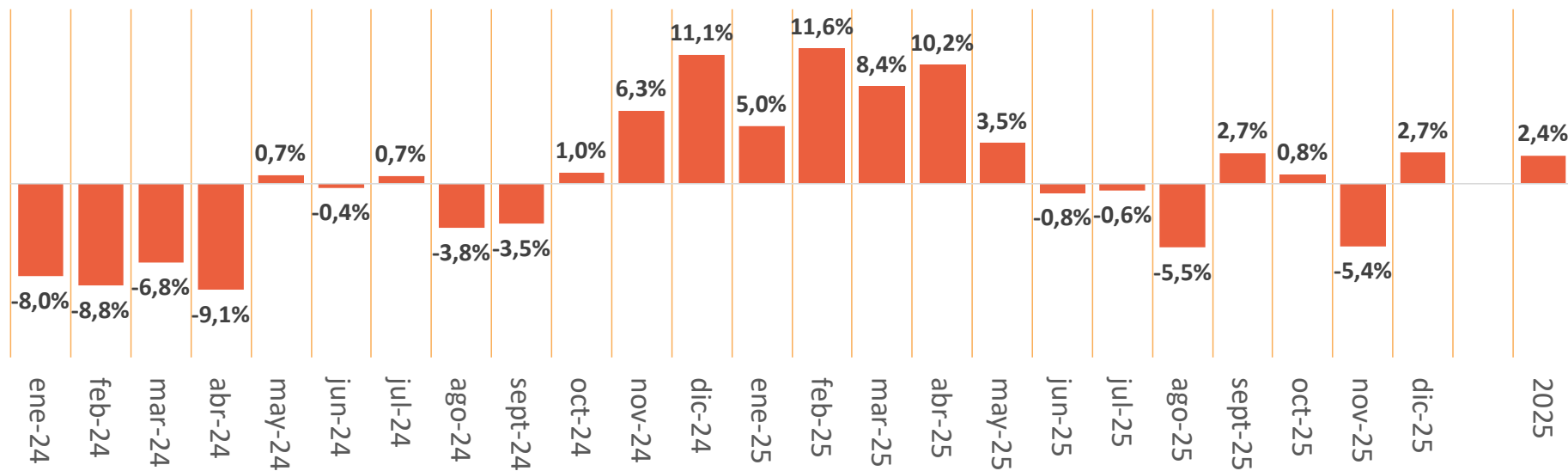
| IPC Porcino - Variaciones Mensuales | | | | | | | | | | | | | | | | | | | | | | | | | |
|-------------------------------------|--------|--------|--------|--------|--------|--------|--------|--------|---------|--------|--------|--------|--------|--------|--------|--------|--------|--------|--------|--------|---------|--------|--------|--------|-------|
| | ene-24 | feb-24 | mar-24 | abr-24 | may-24 | jun-24 | jul-24 | ago-24 | sept-24 | oct-24 | nov-24 | dic-24 | ene-25 | feb-25 | mar-25 | abr-25 | may-25 | jun-25 | jul-25 | ago-25 | sept-25 | oct-25 | nov-25 | dic-25 | 12M25 |
| IPC Porcino | 21,6% | 3,2% | 4,6% | 3,0% | 1,5% | 3,2% | 4,3% | 7,7% | 4,5% | 3,1% | 2,7% | 5,0% | 3,6% | 2,7% | 2,4% | 3,0% | 1,9% | 1,2% | 1,0% | 2,6% | 2,2% | 1,6% | 1,7% | 2,0% | 29,4% |
| Carne Fresca | 22,8% | -0,5% | -0,3% | 0,3% | 3,2% | 4,7% | 7,1% | 12,4% | 3,1% | 3,5% | 0,6% | 3,4% | 4,0% | 3,0% | 1,5% | 2,1% | 0,3% | 0,0% | 0,1% | 2,2% | 1,5% | 2,0% | 1,2% | 2,1% | 21,9% |
| Bondiola | 22,5% | 0,3% | -1,7% | -1,5% | 4,8% | 4,7% | 5,9% | 10,2% | 6,1% | 0,0% | 0,6% | 2,0% | 1,7% | 2,8% | 1,5% | 1,8% | 0,3% | -0,2% | 0,0% | 0,1% | 0,1% | 3,6% | 1,3% | 3,9% | 18,1% |
| Pechito | 21,1% | -2,2% | -2,7% | -2,1% | 4,1% | 5,1% | 8,0% | 9,5% | 3,2% | 5,0% | -0,5% | -3,6% | 3,7% | 5,2% | 0,8% | 0,9% | -0,7% | 0,2% | -0,7% | 2,2% | 3,0% | 2,4% | 2,0% | -0,4% | 20,0% |
| Matambrito | 20,5% | 3,9% | 1,4% | 4,6% | 3,5% | 3,8% | 4,8% | 3,6% | 1,7% | 8,3% | -0,2% | -2,2% | 1,8% | 2,7% | 1,7% | 2,7% | 2,5% | 1,2% | 0,0% | 0,6% | 5,1% | 2,6% | 3,2% | 1,8% | 29,1% |
| Churrasquito | 22,8% | 5,4% | -0,7% | -0,5% | 2,8% | 3,3% | 2,0% | 8,9% | 5,5% | 0,0% | -1,4% | 5,5% | 4,5% | 2,5% | 0,0% | 0,0% | 0,0% | 0,0% | 0,0% | 1,5% | 1,4% | 2,5% | 1,2% | 1,4% | 16,0% |
| Solomillo | 38,8% | 1,5% | 0,7% | -1,6% | -0,9% | 1,9% | 3,7% | 19,3% | 2,9% | 9,2% | 3,4% | 2,1% | 2,6% | 3,0% | 1,2% | 0,8% | 3,8% | 0,7% | 8,3% | 1,0% | 3,1% | 0,3% | 1,9% | 1,3% | 31,5% |
| Carré con hueso | 18,8% | -5,3% | -1,0% | 0,0% | 3,5% | 3,3% | 8,9% | 15,0% | 3,6% | 3,8% | -0,9% | 3,7% | 2,6% | 2,8% | 1,4% | 0,6% | 0,7% | -0,4% | -1,3% | 1,5% | 3,0% | 1,8% | 2,9% | 10,2% | 28,5% |
| Carré sin hueso | 16,7% | -5,5% | -2,8% | 0,0% | 1,1% | 2,9% | 7,8% | 16,5% | 6,2% | 0,0% | 0,8% | 6,6% | 2,8% | 3,1% | 1,4% | 0,9% | 0,0% | 0,0% | -1,5% | -0,8% | 2,6% | 2,4% | 0,5% | 2,9% | 15,2% |
| Lomo de Cerdo | 20,7% | -1,7% | 2,2% | 1,6% | 4,5% | 5,2% | 8,4% | 10,0% | 4,1% | 1,9% | -1,3% | 10,4% | 7,0% | 3,1% | 2,8% | 2,5% | 1,4% | 0,5% | -2,5% | 10,9% | 4,1% | -5,1% | -2,8% | 0,0% | 22,9% |
| Costilla Cerdo | 16,8% | -5,6% | -2,2% | 0,5% | 4,7% | 5,8% | 10,5% | 16,6% | 1,0% | 3,6% | 1,8% | 1,9% | 4,4% | 2,9% | 1,1% | 0,9% | -3,2% | -0,3% | -3,2% | 4,3% | 0,8% | 4,5% | 3,0% | 1,4% | 17,3% |
| Costeleta Cerdo | 19,8% | 1,1% | 4,0% | 3,6% | 3,6% | 5,5% | 8,0% | 20,5% | 4,0% | 0,6% | 2,7% | 4,9% | 4,1% | 3,9% | 3,1% | 10,8% | -2,7% | 0,7% | 2,5% | -3,0% | -3,4% | 3,2% | 2,1% | 0,0% | 22,6% |
| Bife Cerdo | 24,3% | -8,1% | 0,8% | -4,1% | 0,3% | -1,1% | 8,6% | 9,9% | 1,6% | 7,6% | 3,0% | 6,3% | 8,9% | 3,8% | 0,5% | 3,0% | 2,4% | -0,9% | 1,7% | 4,2% | -3,7% | 1,1% | -0,4% | 4,5% | 27,4% |
| Otros cortes cerdo | 38,8% | 5,8% | 0,9% | 5,9% | 11,4% | 9,9% | 1,8% | 3,9% | 0,6% | 5,5% | 0,8% | 3,9% | 2,7% | 1,2% | 1,5% | 1,0% | 0,4% | -2,1% | 1,7% | 0,0% | 3,3% | 5,5% | 0,0% | 0,0% | 16,0% |
| Paleta fresca Cerdo | 14,9% | 4,6% | -2,1% | -2,2% | -1,6% | 11,1% | 13,7% | 16,9% | 0,4% | -0,6% | -1,4% | 3,1% | 4,9% | 2,3% | 2,4% | 1,1% | -1,0% | 1,0% | -3,8% | 5,7% | 0,0% | 1,5% | 0,8% | 0,9% | 16,6% |
| Chacinados frescos | 21,2% | 8,7% | 10,5% | 4,5% | 1,1% | 2,7% | 3,2% | 6,2% | 4,9% | 4,0% | 4,2% | 3,0% | 4,1% | 1,7% | 2,4% | 2,7% | 2,9% | 4,1% | 1,6% | 3,8% | 3,5% | -1,4% | 2,5% | 1,2% | 33,1% |
| Chorizo | 19,7% | 7,2% | 10,2% | 6,5% | 2,5% | 0,6% | 4,6% | 10,2% | 4,1% | 4,1% | 4,7% | 1,5% | 4,8% | 2,5% | 3,8% | 2,6% | 2,6% | 5,1% | 1,4% | 8,4% | 4,7% | -5,2% | 0,7% | 0,7% | 36,4% |
| Morcilla | 16,7% | 9,9% | 11,6% | 4,9% | 4,5% | 3,6% | 8,9% | 7,9% | 4,0% | 4,1% | 4,7% | 5,9% | 2,7% | 3,3% | 3,2% | 2,4% | 0,6% | 8,7% | 0,5% | 0,6% | 2,4% | -1,6% | 3,0% | -0,1% | 28,6% |
| Salchicha parrillera | 27,7% | 8,2% | 7,3% | -0,6% | -2,4% | 5,7% | 0,5% | 5,6% | 5,2% | 3,9% | 2,6% | 4,2% | 6,3% | 1,5% | 0,7% | 1,4% | 1,1% | 0,0% | 0,6% | 2,6% | 2,9% | 3,3% | 3,0% | 4,6% | 31,4% |
| Salchicha viena | 20,9% | 9,4% | 12,7% | 7,1% | -0,2% | 0,7% | -1,0% | 1,2% | 6,4% | 4,1% | 4,8% | 0,5% | 2,6% | -0,5% | 1,9% | 4,2% | 7,4% | 2,5% | 4,0% | 3,8% | 4,2% | -2,4% | 3,1% | -0,3% | 34,7% |
| Fiambres | 21,7% | 3,5% | 2,1% | 4,3% | -0,6% | 2,2% | 3,2% | 4,8% | 6,0% | 2,2% | 3,0% | 4,6% | 2,8% | 3,2% | 2,7% | 3,1% | 2,4% | 1,1% | 1,6% | 3,2% | 2,4% | 1,6% | 2,0% | 1,5% | 31,3% |
| Jamón Cerdo Cocido | 23,5% | -0,5% | 1,7% | 5,4% | -2,8% | 0,5% | 1,1% | 3,2% | 7,9% | 1,4% | 1,5% | 8,5% | 0,2% | 1,4% | 1,8% | 2,8% | 3,2% | -0,3% | 0,4% | 3,7% | 2,7% | 1,4% | 0,7% | -0,4% | 19,0% |
| Salame | 26,2% | 5,3% | 5,3% | 1,6% | -3,8% | 1,2% | 3,9% | 5,9% | 8,2% | 3,5% | 2,8% | 3,9% | 4,8% | 3,7% | 1,8% | 2,0% | 2,4% | 1,1% | 0,1% | 5,6% | 3,1% | 2,1% | 3,9% | 0,7% | 36,0% |
| Mortadela | 22,8% | 3,7% | 1,8% | 2,4% | -1,1% | 1,1% | 0,9% | 2,5% | 5,4% | 8,2% | 3,8% | 5,0% | 2,1% | 4,5% | 2,2% | 2,9% | 3,7% | -0,4% | -0,4% | 2,9% | 2,8% | 2,3% | 3,7% | 2,7% | 33,1% |
| Paleta | 14,4% | 6,4% | 7,0% | 1,3% | 1,0% | 1,7% | 4,6% | 1,1% | 4,1% | 1,5% | 2,8% | 3,4% | 2,3% | 5,4% | 3,8% | 3,8% | 1,9% | 1,2% | 1,8% | 3,8% | 2,8% | 2,5% | 3,3% | 4,0% | 43,2% |
| Salame Milán | 16,1% | 2,8% | 2,9% | 19,5% | -0,8% | 0,3% | 2,2% | 2,7% | 5,1% | 1,5% | 3,8% | 7,4% | 3,6% | 3,8% | 4,5% | 2,3% | 1,4% | 0,0% | 1,7% | -0,2% | 1,8% | 2,8% | 2,8% | 2,5% | 30,4% |
| Salamín | 18,9% | 4,4% | 0,2% | 0,9% | 1,5% | 1,9% | 0,6% | 7,0% | 3,3% | 1,5% | 0,2% | 2,7% | 0,9% | 1,8% | 1,7% | 3,3% | 1,2% | 1,7% | 5,0% | 6,1% | 1,3% | 2,0% | 0,9% | 0,3% | 29,5% |
| Lomo embuchado | 20,0% | 4,0% | -2,4% | 9,8% | 2,8% | 6,9% | 3,7% | 13,1% | 5,3% | 1,4% | 5,7% | 5,1% | 8,2% | 2,5% | 1,2% | 6,7% | 4,2% | -0,3% | 5,2% | 3,5% | 6,5% | -5,2% | -3,6% | -0,1% | 31,8% |
| Jamón Crudo | 29,9% | 4,1% | -2,0% | -0,8% | 3,0% | 2,2% | 9,4% | 5,2% | 6,9% | 1,4% | 6,0% | 3,9% | -1,4% | 0,8% | 4,4% | 2,5% | 1,4% | 1,3% | 1,2% | 1,8% | -0,7% | 3,8% | 1,7% | 0,0% | 18,0% |
| Panceta | 29,5% | 3,5% | -0,8% | -1,5% | -1,9% | 3,3% | 2,2% | 1,5% | 7,8% | 1,0% | 1,6% | 0,2% | 2,8% | 3,1% | 2,2% | 1,9% | 2,5% | 3,6% | 0,5% | 2,2% | 1,1% | 1,8% | 5,0% | 3,9% | 35,2% |
| Bondiola Curada | 16,2% | 1,0% | 7,5% | 4,6% | -4,0% | 2,8% | 3,0% | 5,8% | 6,2% | 0,6% | 1,8% | 6,4% | 4,4% | 4,7% | 3,0% | 2,4% | 1,9% | 3,5% | 0,7% | 3,0% | 2,6% | 2,6% | 1,5% | 1,8% | 37,0% |
| Menudencias de Cerdo | 25,0% | 10,2% | 12,0% | 5,1% | 0,9% | 1,0% | 1,2% | 8,4% | 4,0% | 0,7% | 0,5% | 10,8% | 4,2% | 1,9% | 5,7% | 7,2% | 0,1% | 0,3% | -0,1% | 2,3% | 3,9% | 2,1% | 1,2% | 0,3% | 32,7% |
| Subproductos de Cerdo | 17,6% | 3,6% | 12,3% | 4,5% | 2,0% | 2,9% | 1,9% | 3,8% | 4,3% | 4,0% | 6,4% | 9,6% | 3,9% | 2,5% | 3,2% | 4,2% | 3,9% | 1,7% | 1,9% | 1,1% | 1,3% | 3,7% | 1,8% | 4,1% | 38,7% |
| Hamburguesa | 22,2% | 3,9% | 8,1% | 5,6% | 2,2% | -0,1% | 1,2% | 2,1% | 7,5% | 1,5% | 6,0% | 3,9% | 4,0% | 1,5% | 4,3% | 4,9% | 5,7% | 2,2% | 1,9% | 1,6% | 2,1% | 1,6% | 1,4% | 3,9% | 41,0% |
| Milanesa Cerdo | 13,1% | 3,4% | 16,4% | 3,3% | 1,9% | 6,0% | 2,6% | 5,4% | 1,1% | 6,4% | 0,9% | 15,2% | 3,8% | 3,6% | 2,1% | 3,6% | 2,2% | 1,2% | 1,9% | 0,6% | 0,4% | 5,8% | 2,1% | 4,3% | 36,4% |

Ventas de carne fresca y chacinados

Consumo de cerdo: subió 2,7% interanual en diciembre y 2,4% en el año

- En diciembre el **consumo de carne porcina y chacinados** repuntó **2,7%** interanual, tras la fuerte caída de noviembre (**-5,4%**). La venta se movió sobre fin de año, rompiendo con la calma de noviembre y de los primeros días de diciembre.
- El balance anual finalizó en positivo: entre **enero y diciembre**, las ventas acumularon un crecimiento de **2,4%**.
- El desempeño de diciembre confirma una recuperación puntual del consumo, asociada a factores estacionales y a la dinamización de las ventas de fin de año. De todos modos, si bien el balance anual fue positivo, el comportamiento irregular de los últimos meses muestra que el sector enfrenta una demanda frágil, muy sensible al poder adquisitivo y a los precios relativos.

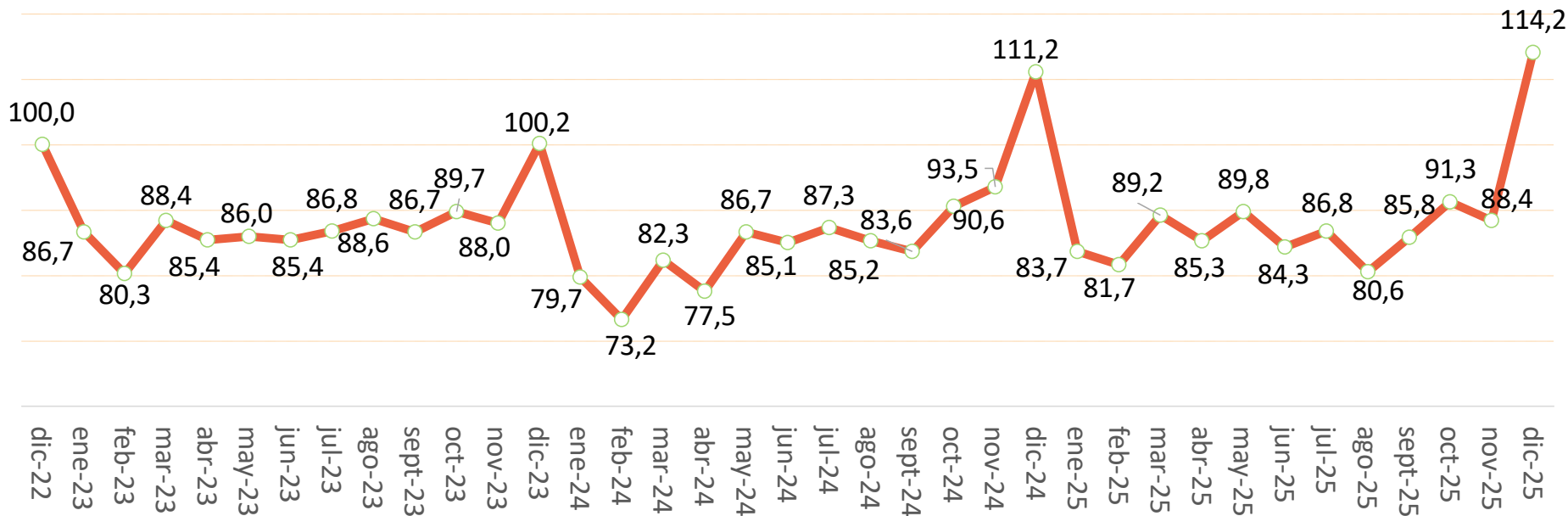
Ventas Minoristas de Cerdo (Carne fresca + Chacinados). Variaciones Interanuales



En la comparación mensual, las ventas crecieron 29,1%

- Diciembre 2025 dejó un alza mensual de **29,1%** en el consumo de **carnes y chacinados**. Las **carnes frescas** subieron **43,7%** en el mes, mientras que los **chacinados** aumentaron **16,6%**.
- El consumo de **carnes y chacinados** de diciembre 2025 fue **14,1%** superior al de diciembre 2023.

Indicador de Ventas de Carne de Cerdo y Chacinados. Índice diciembre 2022 = 100



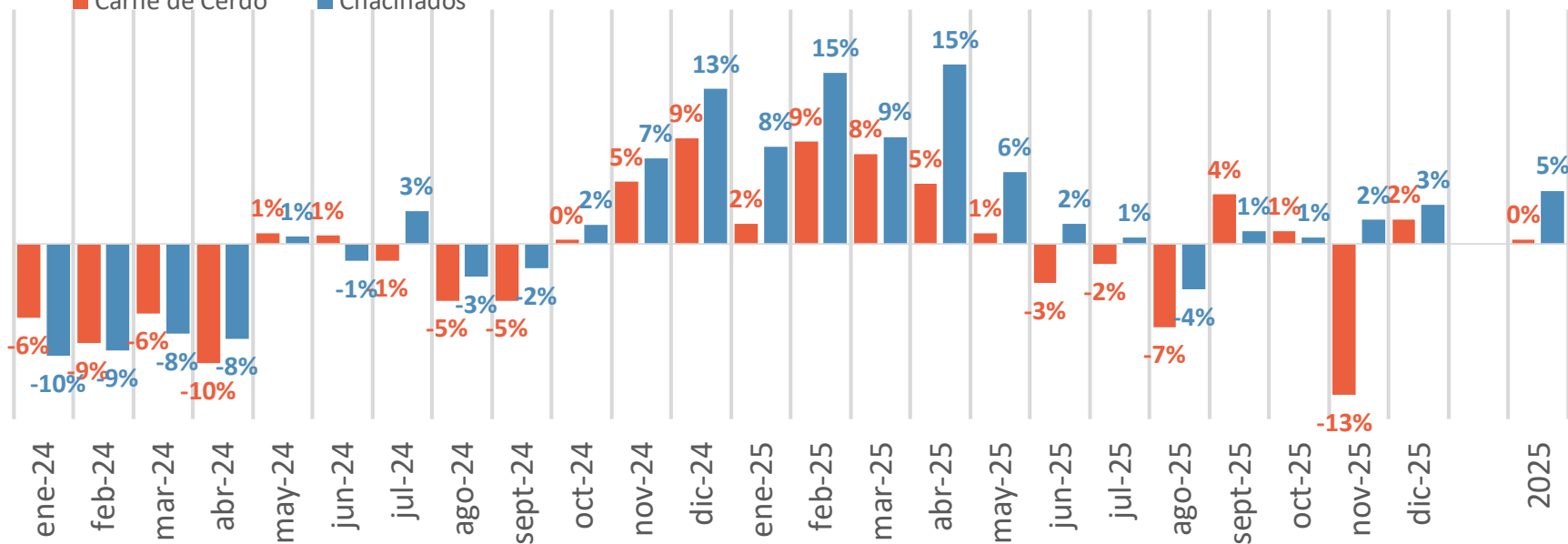
Ventas de Carnes frescas suben 2,1% anual en diciembre y chacinados +3,3%

En **carnes frescas**, las ventas subieron **2,1%** en diciembre frente al mismo mes del año pasado y en el balance para 2025 acumularon un alza de **0,3%** frente a 2024

Los **chacinados**, en tanto, subieron **3,3%** anual en diciembre y acumularon un alza de **4,5%** en el año

Ventas de Carne de Cerdo y Chacinados. Variaciones interanuales - Años 2024-2025

Carne de Cerdo Chacinados



Ficha Metodológica

IPC.Porcino

Relevamientos semanales on line de 1.200 precios de 42 productos (ver en hoja 7 el detalle de productos). Se relevan precios en 27 hipermercados, supermercados y tiendas localizadas en el país (listado a disposición).

Indicador de Ventas de Carnes Frescas y Chacinados

Relevamiento Mensual vía formulario Google, entrevistas por whatsapp, comunicación telefónica o envío de planillas de ventas.

Se relevan cortes de carnes frescas y chacinados en 35 carnicerías especializadas y carnicerías en supermercados y almacenes de barrio de AMBA y dos hipermercados.

La medición se inició en octubre de 2024. Los datos del periodo enero-septiembre 2024 se reconstruyeron con la información del año brindada por 15 de esas carnicerías e información de INDEC.

Para medir la evolución de las ventas, se promedian las variaciones mensuales informadas por los comercios para tener una representación general del cambio en ventas. Las variaciones promediadas se aplican a un índice base que representa las ventas, permitiendo observar la evolución a lo largo del tiempo. El indicador se ajusta por inflación para que los cambios reflejen variaciones reales en volumen y no sólo cambios en precios.