

RECOMANACIONS EN CAS D'ENTRADES IL·LEGALS A EXPLOTACIONS RAMADERES

RECOMANACIONS D'ACTUACIÓ POSTERIOR

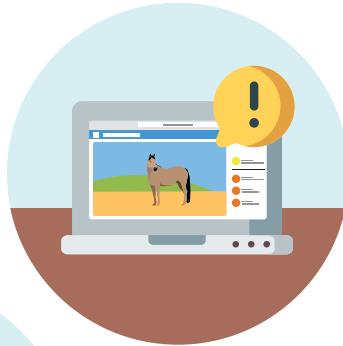
A L'ENTRADA

Presenteu una **denúncia als Mossos d'Esquadra** en què aporteu totes les dades de què disposeu:



- ✓ Hora d'entrada i de sortida
- ✓ Nombre aproximat de persones
- ✓ Identificació dels vehicles
- ✓ Si hi ha hagut algun dany material i/o substracció d'animals

Si detecteu que **imatges de la vostra explotació** s'han carregat a les **xarxes socials**, feu-ho constar també a la denúncia.



Si us han **robat algun animal**, indiqueu-ne la identificació individual, si en disposeu.

! És molt important que **presenteu denúncia** perquè quedi constància d'aquesta situació i així poder dur a terme les **actuacions necessàries**.

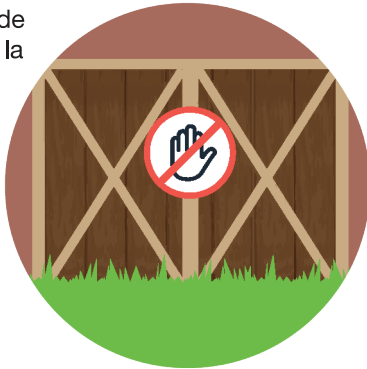
Per a més informació:
agricultura.gencat.cat



QUINA ES LA PROBLEMÀTICA?

En els darrers mesos, s'ha detectat l'**entrada a explotacions ramaderes i a escorxadors de persones activistes** que estan en contra la producció animal actual. Aquest fet és un **risc greu** per:

- ✓ La **bioseguretat** de les explotacions i la transmissió de malalties.



- ✓ També per al **benestar dels animals**, ja que representa un factor d'estrès molt elevat

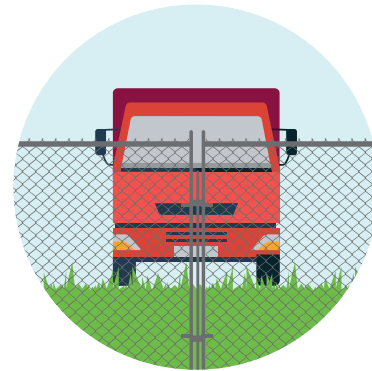
- ! Representa un **incompliment de les condicions de bioseguretat establertes** a la normativa vigent.

- ! Aquestes accions poden comportar la **imposició de sancions** a les persones participants.



CONSELLS GENERALS PER EVITAR L'ENTRADA

- ✓ Disposar de **tanca perimetral al voltant de tota l'explotació**.



- ✓ Els **accessos a l'explotació** han d'estar **tancats en tot moment**, incloent quan hi hagi personal de l'explotació.

- ! **Només es poden obrir quan sigui estrictament necessari** perquè hi entrin o en surtin camions o persones.

CONSELLS D'ACTUACIÓ EN CAS D'ENTRADA DE PERSONAL ALIÈ A L'EXPLOTACIÓ

Si detecteu que hi ha persones que volen entrar a l'explotació o ja hi són dins, **truqueu immediatament al 112**.



En la trucada, indiqueu:



- ✓ Ubicació exacta (coordenades)
- ✓ Nombre aproximat de persones que hi ha dins de l'explotació i què hi estan fent
- ✓ Qualsevol altra informació rellevant
- ✓ Identificació dels vehicles

No faciliteu informació de cap tipus a aquestes persones.



- ! **Eviteu qualsevol tipus d'enfrontament** o qualsevol relació amb aquestes persones.